

Liebe Naturpark-SchülerInnen, liebe Eltern,

wir hoffen, ihr seid wieder gut und vor allem gesund in das neue Jahr gestartet?!

Wir möchten uns mit einigen Neuigkeiten bei euch melden und euch gleichzeitig auf einige interessante Termine hinweisen. Dieses Jahr stehen die Artenvielfalt und der Klimawandel bei uns im Mittelpunkt.



Zum einen werden wir die Blühflächen rund um unsere Naturparkhäuser erweitern, dies bedeutet, dass wir nicht nur vor unserer Zentrale in Hall weitere Inseln der Artenvielfalt anlegen werden, sondern auch beim Naturpark-Infozentrum in Scharnitz (hier entsteht ein Bienenhotel) und beim Naturparkhaus in Hinterriß. Hier entstehen auf einer 2.000m² großen Fläche neben einer Blühwiese und einem Blühsaum, ein Teich mit

Sitzmöglichkeiten (Holzstämmen, Steinmauern), ein Reptilienhügel, Vogelschutz-Gehölze sowie Totholz-Elemente. Auf der Planzeichnung könnt ihr euch schon einen ersten Eindruck verschaffen.

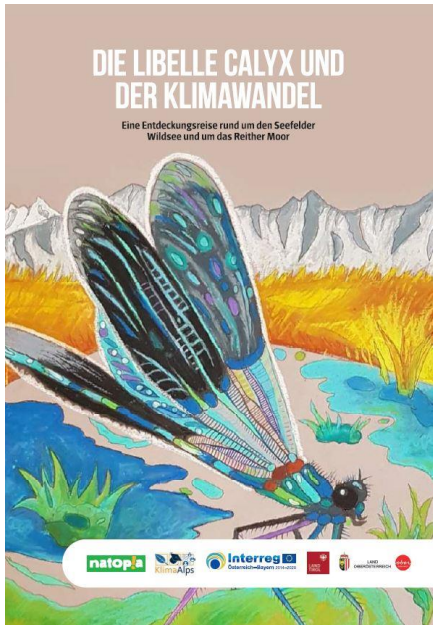
Zum anderen wollen mit der Veranstaltung „Der Naturpark zu Gast in Hall“ am **14. Mai** in die Saison starten. Traditionell sind neben dem Naturpark Karwendel auch unsere Kollegen aus den anderen vier Tiroler Naturparks vertreten. Wir würden uns freuen, wenn ihr uns am Bachlechnerpark in Hall besuchen kommt. Zwischen 9 und 13 Uhr erwartet euch ein buntes Programm.



Am **19. Mai** findet der österreichweite Aktionstag zur Artenvielfalt statt, der heuer unter dem Motto „Landschaften voller Klimafüchse“ steht und an dem zahlreiche Naturparkschulen mit Aktionen, Thementagen, etc. teilnehmen. Vielleicht seid ihr selbst ja mit eurer Klasse auch dabei?!

Apropos Klima – kennt ihr schon unsere beiden KlimaTope im Naturpark? Eines befindet sich am Brunnelboden unweit des Rechenhofs (oberhalb des Landesschießstandes in Arzl). Es zeigt euch, vor welchen Herausforderungen der Wald bei uns in Hinblick auf den Klimawandel steht. Hierzu haben

wir ein informatives Begleitheft erstellt, das ihr in gedruckter Form bei uns bekommt oder euch digital unter <https://www.klimaalps.eu/klimatope/bergwald-im-klimawandel> ansehen könnt.



Das zweite KlimaTop zum Thema „Moor“ im Klimawandel befindet sich am Reither Moor/Wildsee in Seefeld. Auch hier gibt es ein sehr schön illustriertes Begleitheft (ebenfalls bei uns erhältlich oder digital unter

<https://www.klimaalps.eu/klimatope/reither-moor>). Dabei könnt ihr die Libelle *Calyx* auf ihrer Forschungsreise begleiten und mit ihr die Rätsel rund um den Klimawandel lösen. *Calyx* ist eine Gebänderte Prachtlibelle. Ihr wissenschaftlicher Name ist *Calopteryx splendens*. Übersetzt bedeutet das „Glänzender Schönflügel“. Freunde dürfen sie *Calyx* nennen. Erst seit wenigen Jahren wohnt *Calyx* hier am Wildsee. Sie kommt aus dem Süden und liebt die Wärme.

Auf Deiner Wanderung lernst Du weitere Schönheiten – Pflanzen wie den Sonnentau und den Fieberklee – kennen. Bei jeder Station kannst Du Buchstaben sammeln, und sie auf der letzten Seite zu einem Lösungswort zusammensetzen.



Kennt ihr eigentlich schon unser neues Video „[Erklär mir den Naturpark Karwendel](#)“? In einem kurzen, animierten Videoclip erfahrt ihr, worum es sich beim Naturpark Karwendel dreht. Schaut doch mal rein!

Euer Naturpark-Team

Hermann & Toni

PS: Das neue Junior-Ranger Jahresprogramm ist nun online auf unserer Homepage www.karwendel.org/juniorranger